

## Description : Gîte n°11995

Le gîte indépendant, ancien presbytère du XVIII<sup>ème</sup> siècle typique de l'architecture vosgienne avec ses pierres de grès est entouré d'un jardin clos et d'un verger de 2300m<sup>2</sup>. Vous profiterez d'une surface de 300m<sup>2</sup> répartie sur 2 niveaux d'une capacité de 15 personnes.

Vous aurez à votre disposition :

- Une cuisine intégrée avec réfrigérateur, plaque vitro céramique, four multifonction à pyrolyse, Lave-vaisselle et micro-onde grill, mixeur, grille-pain, cafetière électrique, autocuiseur, 2 services à raclette, fer et table à repasser, aspirateur.
- Cuisine ouverte sur la salle à manger et sur la terrasse, salon de jardin, barbecue
- Salon avec télévision couleur et lecteur DVD
- Cinq chambres équipées de 5 lits 160\*200, couette 220\*240 et de 5 lits 90\*190, couette 200\*200, 3 chambres sont équipées d'un meuble vasque avec mitigeur.
- Une salle de bains douche 80\*120 avec meuble deux vasques, lave-linge et sèche-linge
- Un WC avec lave main
- Une salle de bain douche avec meuble deux vasques, WC lave main
- Une grande salle de jeux
- Matériel bébé : 1 Lit bébé bois, 1 Lit parapluie, chaise haute, baignoire bébé, matelas à langer.
- Chauffage central gaz et Cheminée à l'âtre
- Parking privé
- Téléphone avec carte télé-séjour
- Animaux déconseillés

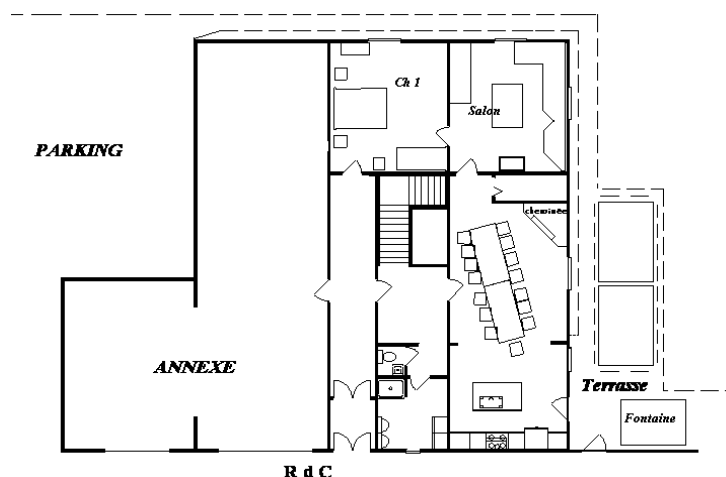
Contactez nous :

Isabelle VONDERSCHER  
47 bis rue st Charles  
88100 Saint-Dié

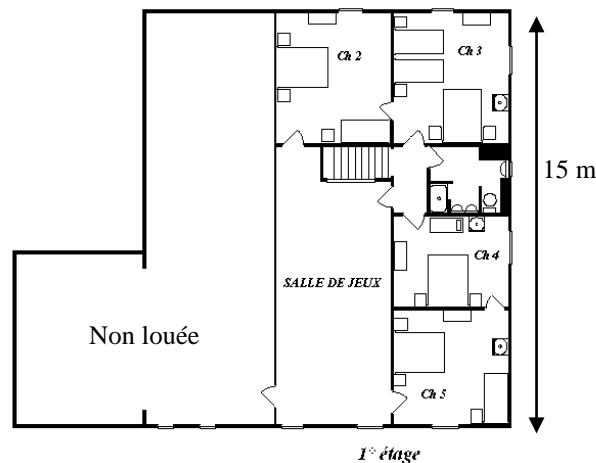
Tel : 03-29-56-05-22 – portable: 06 12 71 62 64  
Email : isabelle.vonderscher@wanadoo.fr

Adresse du gîte :

12 rue de l'église  
88640 Jussarupt FRANCE



10 m



Sur le Web : <http://www.gite-presbytere-jussarupt.com>

## Tarif 2012

Charges comprises

Par semaine du samedi 16h au samedi 10h  
Week-end du vendredi 18h au dimanche 18h

	720€	910€	870€	910€	1100€	350€
	du 07/01 au 11/02/2012 du 10/03 au 07/07/2012 du 01/09 au 22/12/2012	du 11/02 au 10/03/2012	du 07/07 au 14/07/2012 du 18/08 au 01/09/2012	du 14/07 au 18/08/2012	du 22/12/2012 au 05/01/2013	hors vacances scolaires
Basse Saison	Vacances d'Hiver	Haute Saison	Très Haute Saison	Noël 2012 - Nouvel An 2013	Week-end (2 nuits)	

- Cauton : 300 Euros

Options Possibles :

- Forfait ménage fin de séjour : 75 Euros
- Location drap : 8 Euros/lit
- Linge de toilette : 8 Euros/personne
- Linge de Maison (Nappe) : 8 Euros

## Plan d'accès :

Imagerie d'Épinal à 30 Km  
Villes thermales à 39 Km (Plombières et son calodaé)  
Jardin botanique de Berchigranges à 4 Km  
Champ de roche (barbey-seroux) à 8,5 Km  
Usines et magasins de linge de maison à 5 et 16 Km  
Confiserie des Hautes Vosges (Plainfaing) à 22 Km

## Loisirs :

Parc d'attractions de Fraisvertuis à 23 Km  
Piscine de Bruyères à 7 Km  
Piscine, patinoire et bowling à Gérardmer à 16 Km  
Domaine skiable à 18 et 22 Km  
Lacs de Gérardmer et Longemer à 16 Km :  
Baignade et pédalo  
VTT marche : sentiers balisés sur place  
Champs de jonquilles (printemps) sur place  
Pêche (rivières) sur place  
Circuit Karting (col du plafond) à 16 Km  
Circuit Quad (col des arrentés) à 11 Km  
Equitation Granges sur Vologne à 3.5 Km

## Spécialités gastronomiques :

Toffâyes (pomme de terre)  
Râpées de pomme de terre et Jambon fumé  
Munster  
Quiche lorraine  
Brimbelles des Vosges  
Mirabelle  
Miel de Sapin  
Nombreux restaurants

## Services :

Gare SNCF 3,5 Km  
Boulangerie tournée journalière  
Supermarché 6 Km



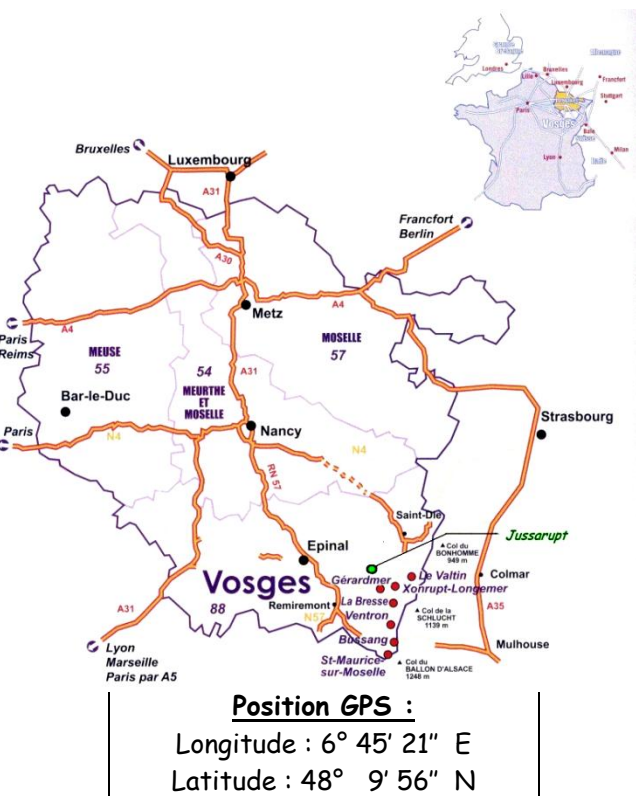
*Notre gîte à Jussarupt*  
*Dans les Vosges*



*Jussarupt un petit village dans les Vosges*



Jussarupt est un petit village des Vosges de 270 habitants entouré de monts culminant à 700 mètres d'altitude. Jussarupt est à environ 30 Km des grandes villes vosgiennes : EPINAL, SAINT-DIE, REMIREMONT et à 16 Km de GERARDMER (la perle des Vosges), à la porte du parc Naturel Régional des Ballons. Nombreux loisirs et sites à découvrir pour vous faire passer un agréable séjour.



Quelques idées de sites à visiter :