

## Description :

Le gîte indépendant, ancien presbytère du XVIII<sup>ème</sup> siècle typique de l'architecture vosgienne avec ses pierres de grès est entouré d'un jardin clos et d'un verger de 2300m<sup>2</sup>. Vous profiterez d'une surface de 300m<sup>2</sup> répartie sur 2 niveaux d'une capacité de 15 personnes.

Vous aurez à votre disposition :

-Une cuisine intégrée avec réfrigérateur, plaque vitro céramique, four multifonction à pyrolyse, Lave-vaisselle et micro-onde grill, mixeur, grille-pain, cafetière électrique, autocuiseur, 2 services à raclette, fer et table à repasser, aspirateur.

-Cuisine ouverte sur la salle à manger et sur la terrasse, salon de jardin, barbecue

-Salon avec télévision satellite couleur et lecteur DVD

-Cinq chambres équipées de 5 lits 160\*200, couette 220\*240 et de 5 lits 90\*190, couette 200\*200, 3 chambres sont équipées d'un meuble vasque avec mitigeur.

-Une salle de bains douche 80\*120 avec meuble deux vasques, lave-linge et sèche-linge

-Un WC avec lave main

-Une salle de bain douche avec meuble deux vasques, WC lave main

-Une grande salle de jeux

-Matériel bébé : 1 Lit bébé bois, 1 Lit parapluie, chaise haute, baignoire bébé, matelas à langer.

- Chauffage central gaz et Cheminée à l'âtre

-Parking privé

-Téléphone avec carte télé-séjour

- Animaux déconseillés

Contactez nous :

Isabelle VONDERSCHER

47 bis rue st Charles

88100 Saint-Dié

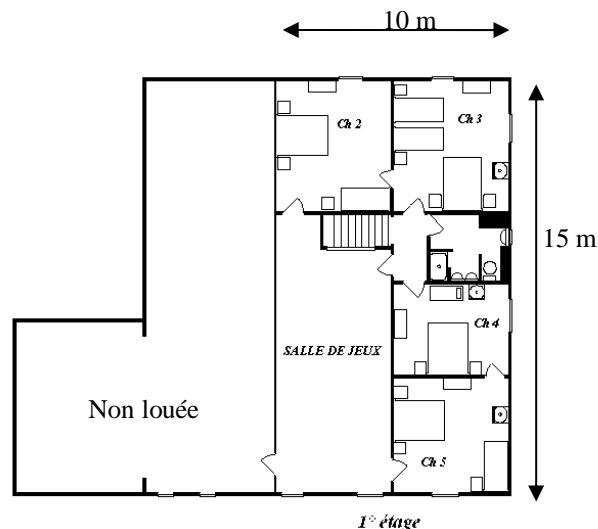
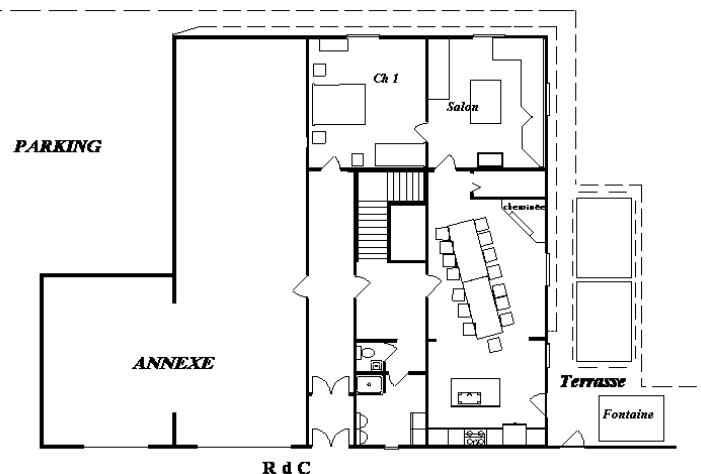
Tel : 03-29-56-05-22 – portable: 06 12 71 62 64

Email : isabelle.vonderscher@wanadoo.fr

Adresse du gîte :

12 rue de l'église

88640 Jussarupt FRANCE



## Tarif 2020

Charges comprises-(chauffage eau électricité)

Par semaine du samedi 16h au samedi 10h

Week-end du vendredi 18h au dimanche 18h

Taxe de séjour 0.40€ par jour et pers >18 ans

	750€	910€	910€	1200€	350€
	du 04/01 au 07/02/2020 du 07/03 au 03/07/2020 du 29/08 au 18/12/2020	du 08/02 au 07/03/2020	du 04/07 au 29/08/2020	du 19/12/2020 au 02/01/2021	Hors vacances scolaires
Basse Saison	Vacances d' Hiver	Haute Saison	Noël 2020 - Nouvel An 2021	Week-end (2 nuits)	

- Caution : 300 Euros

Options Possibles :

- Forfait ménage fin de séjour : 75 Euros

- Location drap : 12 Euros/lit

- Linge de toilette : 8 Euros/personne

Sur le Web : <http://www.gite-presbytere-jussarupt.com>

## Plan d'accès :



**Position GPS :**

[Lien vers carte](#)

Longitude : 6° 45' 21" E

Latitude : 48° 9' 56" N



## Quelques idées de sites à visiter :

Imagerie d'Épinal à 30 Km  
Villes thermales à 39 Km (Plombières et son calodaë)  
Jardin botanique de Berchigranges à 4 Km  
Champ de roche (Barbey-Seroux) à 8,5 Km  
Usines et magasins de linge de maison à 5 et 16 Km  
Confiserie des Hautes Vosges (Plainfaing) à 22 Km

## Loisirs :

Parc d'attractions de Fraispertuis à 23 Km  
Piscine de Bruyères à 7 Km  
Piscine, patinoire et bowling à Gérardmer à 16 Km  
Domaine skiable à 18 et 22 Km  
Lacs de Gérardmer et Longemer à 16 Km :  
Baignade et pédalo  
VTT marche : sentiers balisés sur place  
Champs de jonquilles (printemps) sur place  
Pêche (rivières) sur place  
Circuit Karting (col du plafond) à 16 Km  
Circuit Quad (col des arrentés) à 11 Km  
Equitation Granges sur Vologne à 3.5 Km

## Spécialités gastronomiques :

Toffâyes (pomme de terre)  
Râpés de pomme de terre et Jambon fumé  
Munster  
Quiche lorraine  
Brimbelles des Vosges  
Mirabelle  
Miel de Sapin  
Nombreux restaurants

## Services :

Gare SNCF 3,5 Km  
Boulangerie tournée journalière  
Supermarché 6 Km

## Notre gîte à Jussarupt Dans les Vosges



*Jussarupt un petit village dans les Vosges*

Jussarupt est un petit village des Vosges de 270 habitants entouré de monts culminant à 700 mètres d'altitude. Jussarupt est à environ 30 Km des grandes villes vosgiennes : EPINAL, SAINT-DIE, REMIREMONT et à 16 Km de GERARDMER (la perle des Vosges), à la porte du parc Naturel Régional des Ballons. Nombreux loisirs et sites à découvrir pour vous faire passer un agréable séjour.