

Description :

Le gîte indépendant, ancien presbytère du XVIII^{ème} siècle typique de l'architecture vosgienne avec ses pierres de grès est entouré d'un jardin clos et d'un verger de 2300m². Vous profiterez d'une surface de 300m² répartie sur 2 niveaux d'une capacité de 15 personnes.

Vous aurez à votre disposition :

- Une cuisine intégrée avec réfrigérateur, plaque vitro céramique, four multifonction à pyrolyse, Lave-vaisselle et micro-onde grill, mixeur, grille-pain, cafetière électrique, autocuiseur, 2 services à raclette, fer et table à repasser, aspirateur.

- Cuisine ouverte sur la salle à manger et sur la terrasse, salon de jardin, barbecue

- Salon avec télévision couleur et lecteur DVD

- Cinq chambres équipées de 5 lits 160*200, couette 220*240 et de 5 lits 90*190, couette 200*200, 3 chambres sont équipées d'un meuble vasque avec mitigeur.

- Une salle de bains douche 80*120 avec meuble deux vasques, lave-linge et sèche-linge

- Un WC avec lave main

- Une salle de bain douche avec meuble deux vasques, WC lave main

- Une grande salle de jeux

- Matériel bébé : 1 Lit bébé bois, 1 Lit parapluie, chaise haute, baignoire bébé, matelas à langer.

- Chauffage central gaz et Cheminée à l'âtre

- Parking privé

- Internet Fibre Wifi -

- Animaux déconseillés

Contactez nous :

Isabelle VONDERSCHER

47 bis rue st Charles

88100 Saint-Dié

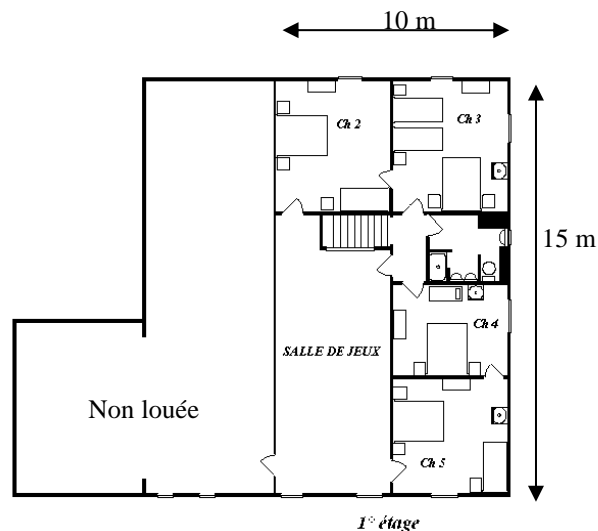
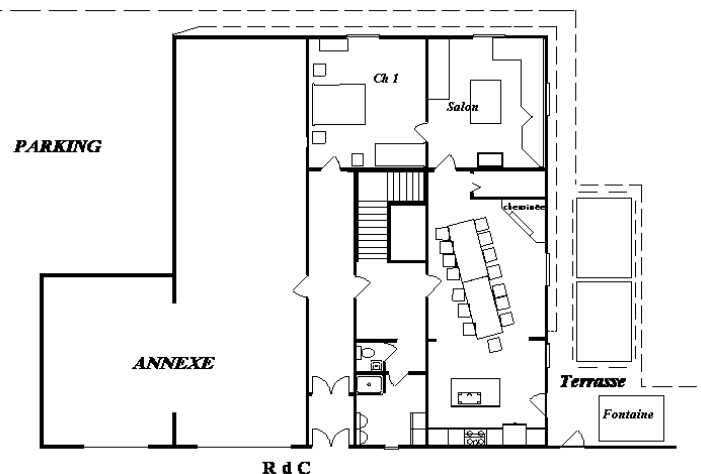
Tel : 03-29-56-05-22 – portable: 06 12 71 62 64

Email : isabelle.vonderscher@wanadoo.fr

Adresse du gîte :

12 rue de l'église

88640 Jussarupt FRANCE



Tarif 2022

Charges comprises-(chauffage eau électricité)

Par semaine du samedi 16h au samedi 10h

Week-end du vendredi 18h au dimanche 18h

Taxe de séjour 0.50€ par jour et pers >18 ans

	750€	950€	950€	1300€	400€ 500€
	du 03/01 au 04/02/2022 du 05/03 au 06/07/2022 du 28/08 au 17/12/2022	du 05/02 au 04/03/2022	du 07/07 au 27/08/2022	du 19/12/2022 au 02/01/2023	Hors vacances scolaires Hors vacances scolaires
Basse Saison	Vacances d' Hiver	Haute Saison	Noël 2022 - Nouvel An 2023 Du lundi au lundi	Week-end (2 nuits) Week-end long (3 nuits)	

Sur le Web : <http://www.gite-presbytere-jussarupt.com>

- Caution : 300 Euros

Options Possibles :

- Forfait ménage fin de séjour : 75 Euros

- Location drap : 12 Euros/lit

- Linge de toilette : 8 Euros/personne

Plan d'accès :



Position GPS :

[Lien vers carte](#)

Longitude : 6° 45' 21" E

Latitude : 48° 9' 56" N



Quelques idées de sites à visiter :

Imagerie d'Épinal à 30 Km
Villes thermales à 39 Km (Plombières et son calodaë)
Jardin botanique de Berchigranges à 4 Km
Champ de roche (Barbey-Seroux) à 8,5 Km
Usines et magasins de linge de maison à 5 et 16 Km
Confiserie des Hautes Vosges (Plainfaing) à 22 Km

Loisirs :

Parc d'attractions de Fraisvertuis à 23 Km
Piscine de Bruyères à 7 Km
Piscine, patinoire et bowling à Gérardmer à 16 Km
Domaine skiable à 18 et 22 Km
Lacs de Gérardmer et Longemer à 16 Km :
Baignade et pédalo
VTT marche : sentiers balisés sur place
Champs de jonquilles (printemps) sur place
Pêche (rivières) sur place
Circuit Karting (col du plafond) à 16 Km
Circuit Quad (col des arrentés) à 11 Km
Equitation Granges sur Vologne à 3.5 Km

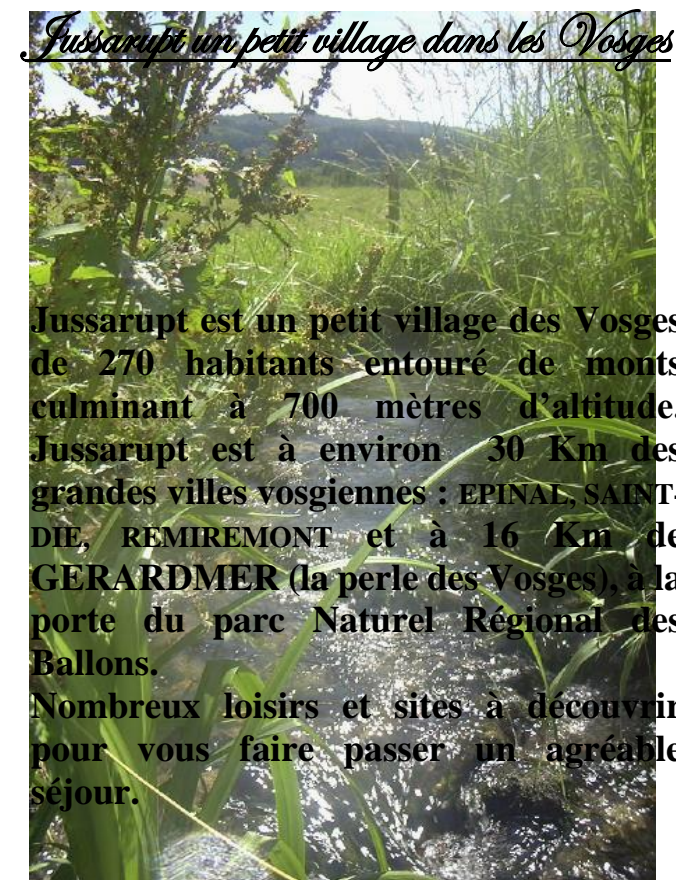
Spécialités gastronomiques :

Toffâyes (pomme de terre)
Râpés de pomme de terre et Jambon fumé
Munster
Quiche lorraine
Brimbelles des Vosges
Mirabelle
Miel de Sapin
Nombreux restaurants

Services :

Gare SNCF 3,5 Km
Boulangerie tournée journalière
Supermarché 6 Km

Notre gîte à Jussarupt Dans les Vosges



Jussarupt un petit village dans les Vosges

Jussarupt est un petit village des Vosges de 270 habitants entouré de monts culminant à 700 mètres d'altitude. Jussarupt est à environ 30 Km des grandes villes vosgiennes : EPINAL, SAINT-DIE, REMIREMONT et à 16 Km de GERARDMER (la perle des Vosges), à la porte du parc Naturel Régional des Ballons.

Nombreux loisirs et sites à découvrir pour vous faire passer un agréable séjour.